

# VARIETES RECOMMANDEES POUR PRAIRIES DE FAUCHE ET PATUREES EN 2016

Le choix des variétés les plus adéquates constitue une étape importante lors du semis des prairies permanentes et temporaires. Au sein du Centre Pilote Fourrages Mieux, les partenaires repris sur la liste de l'encadré ci-contre confrontent chaque année les résultats des essais comparatifs établis dans différentes régions naturelles afin de définir les variétés les mieux adaptées aux différents types d'exploitation. Les recommandations sont formulées sur base de nombreuses années d'expérimentation dans les conditions pratiques d'utilisation, que ce soit en pâturage ou en fauche, et ce dans différents sites représentatifs de la Wallonie.

## Critères d'appréciation des variétés

Les critères d'appréciation retenus pour l'élaboration des listes de variétés recommandées sont :

- la productivité ;
- les valeurs alimentaires ;
- la pérennité et résistance à l'hiver ;
- la vigueur et la résistance aux maladies (helminthosporiose, rouille, fusariose, ...) ;
- pour le ray-grass anglais intermédiaires et tardifs, le comportement au pâturage : appétabilité et résistance au piétinement.

Les listes des pages 2 et 3 ne sont pas exhaustives car toutes les variétés disponibles dans le commerce n'ont pas été testées dans nos essais. Sont reprises dans les tableaux 1 et 2 les variétés qui se sont révélées les meilleures dans les essais et qui sont commercialisées en 2016.

▼ Figure 1. Vue d'une parcelle de variétés de ray-grass anglais testées en régime de fauche



© Fourrages Mieux – S. Crémer

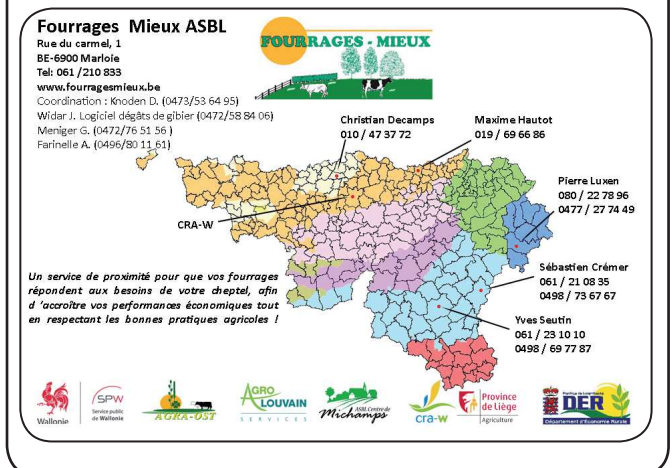
## Les partenaires expérimentateurs

Nos partenaires expérimentateurs sont répartis dans différentes régions agricoles de Wallonie :

- Agra-Ost, le Centre de Recherche pour l'Est de la Belgique à St Vith ;
- Agro-Louvain Services à Louvain-la-Neuve ;
- Le Centre de Michamps à Michamps ;
- Le CRA-W - unités systèmes agraires, territoire et technologies de l'information à Libramont ;
- Le CPL VEGEMAR de la Province de Liège à Waremme.

Des informations supplémentaires peuvent être obtenues en consultant notre site Internet : <http://www.fourragesmieux.be/partenaires.html>

▼ Figure 2. Localisation des partenaires expérimentateurs de Fourrages Mieux



Certaines données, notamment pour les espèces « secondaires », proviennent également d'un partenariat avec l'Allemagne dans le cadre du Centre transfrontalier GLEA à Bitburg.

Avec le soutien de



Wallonie



Service public de Wallonie



Tableau 1. Liste des variétés de ray-grass anglais (RGA) recommandées pour 2016 par groupe de précocité. Classement par précocité et par ordre alphabétique

Remarques : les variétés précoces ne sont recommandées ni pour le pâturage ni pour les zones froides (Ardenne, Haute Ardenne).

### Variétés précoces

#### diploïdes (2n)

Respect (Inno)

Telstar\* (DLF)

#### tétraploïdes (4n)

Aubisque (Lim)

Merlinda (NP)

Bargala\* (Ba)

Mirtello\*<sup>D</sup> (DSV)

Giant<sup>D</sup> (DLF)

### Variétés intermédiaires

#### diploïdes (2n)

Barforma (Ba)

Mara (Ba)

Cangou (SF)

Plenty\* (NP)

Edi (Caus)

Rodrigo<sup>D</sup> (DSV)

Indiana (DLF)

Sanova (Jo)

#### tétraploïdes (4n)

Activa\*<sup>D</sup> (SF)

Meracoli (Ilvo)

Astonhockey\*<sup>D</sup> (DSV)

Missouri\*<sup>D</sup> (NP)

Aventino (DSV)

Novello<sup>D</sup> (Lim)

Cantalou (SF)

Ovambo<sup>D</sup> (DLF)

Graciosa\* (Av)

Roy\* (Ilvo)

Maurizio<sup>D</sup> (DSV)

Sucral\* (JD)

### Variétés tardives

#### diploïdes (2n)

Barflip (Ba)

Eifel (Lim)

Candore (SF)

Mezo (Lim)

Carvalis (SF)

Milca (SF)

Complot (Lim)

Sponsor\* (Inno)

#### tétraploïdes (4n)

Alcander (Lim)

Macarena (SF)

Barpastro\*<sup>D</sup> (Ba)

Meltador (Ilvo)

Calao\* (SF)

Mizuno<sup>D</sup> (DLF)

Fleuron (Caus)

Portique (Lim)

Floris (Av)

Valerio\* (DSV)

Flova (Lim)

Virtuose\* (SF)

Gildas (Jo)

( ) = mandataire : Av = AVEVE, Ba = Barenbrug, Caus = Caussade semences, DLF, DSV, Ilvo = Instituut voor Landbouw- en Visserijonderzoek, Inno = Innoseeds, JD = Jouffray-Drillaud, Jo = Jorion, Lim = Limagrain, RAGT, SF = Semences de France, NP = Variétés disponibles chez les négociants-préparateurs

\* = les variétés marquées avec \* sont recommandées pour les sursemis vu leur agressivité.

<sup>D</sup> = les variétés marquées avec <sup>D</sup> sont également recommandées en Allemagne, par le groupe de travail « Coordination des essais et des recommandations pour prairies en région de moyenne montagne ».

**Toutes les variétés sont aussi adaptées à l'Agriculture biologique**

Tableau 2. Liste des variétés recommandées pour 2016 pour différentes espèces. Classement des variétés par ordre alphabétique

<b>Ray-grass d'Italie</b>		
<i>diploïdes (2n)</i>	Davinci (Lim) Lascar (SF)	Luciano (DSV)
<i>tétraploïdes (4n)</i>	Barmultra II (Ba)	Nabucco (DSV)
<b>Ray-grass hybrides</b>		
<i>tétraploïdes (4n)</i>	Delicial (RAGT) Marmotta (Jo)	Motivel (Lim)
<b>Fléoles des prés</b>		
	Barfléo (Ba) Comer <sup>D</sup> (NP) Dolina (DLF)	Lirocco (DSV) Presto (DSV) Tiller (Lim)
<b>Dactyles</b>		
	Athos (Lim) Beluga (Jo) Daccar (SF) Grassly (RAGT)	Greenly(RAGT) Lazuly (RAGT) Ludovic (Lim)
<b>Fétuques des prés</b>		
	Cosmolit <sup>D</sup> (NP) Libon (DSV)	Pompero (DSV) Préval <sup>D</sup> (Jo)
<b>Fétuques élevées</b> * F = Fauche ; FP = Fauche-Pâturer		
<i>Précoces</i>	Kora (DLF) <sup>F</sup>	
<i>Intermédiaires</i>	Carmine (SF) <sup>F+FP</sup> Emeraude (DLF) <sup>F</sup>	Exella (Lim) <sup>F</sup>
<i>Tardives</i>	Bariane (Ba) <sup>F+FP</sup> Barolex (Ba) <sup>F+FP</sup>	Elissia (Caus) <sup>FP</sup>
<b>Trèfles blancs de fauche</b>		
	Liblanc (DSV) Melifer (Ilvo) Merlyn <sup>D</sup> (Ilvo)	Milagro (Lim) Violin (Lim)
<b>Trèfles violets</b>		
<i>Ackerlee (-2ans) dip. (2n)</i>	Diplomat (DSV) Lemmon <sup>D</sup> (Ba)	Suez (DLF)
<i>Ackerlee (-2ans) tet. (4n)</i>	Amos (DLF)	Taifun <sup>D</sup> (DSV)
<i>Mattenlee (+2ans) tet. (4n)</i>	Astur (NP)	
<b>Luzernes</b>		
	Alexis (Ba) Alicia (Lim)	Daphne <sup>D</sup> (Car) Salsa (Jo)

Tableau 3. Variétés de pâturins des prés et de fétuques rouges recommandées en Allemagne par le groupe de travail « Coordination des essais et des recommandations pour prairies en région de moyenne montagne ».

<b>Pâturins des prés</b>	Lato, Liblue, Likollo, Oxford
<b>Fétuques rouges</b>	Gondolin, Light, Reverent, Roland 21, Tagera